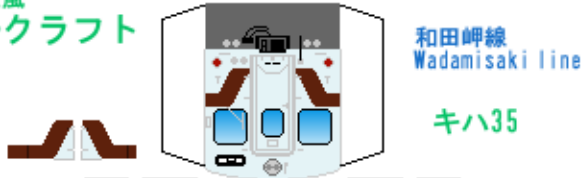


特攻野郎 B チーム

<http://tokkou-b-team.net/>

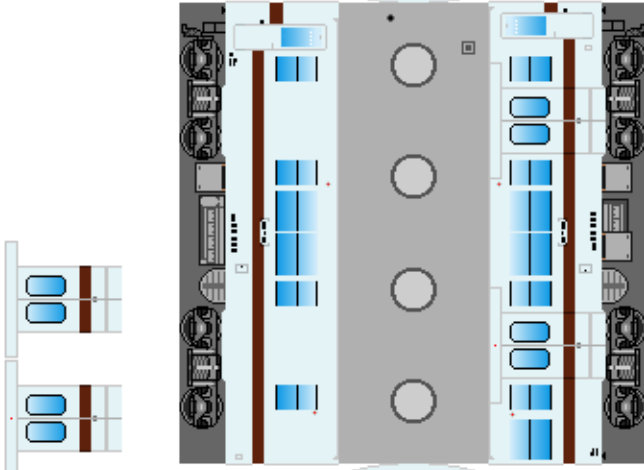
↑ いろいろなペーパークラフトがあるからみてね~♪

JR西日本
キハ35系風
ペーパークラフト
その1



和田岬線
Wadamisaki line

キハ35



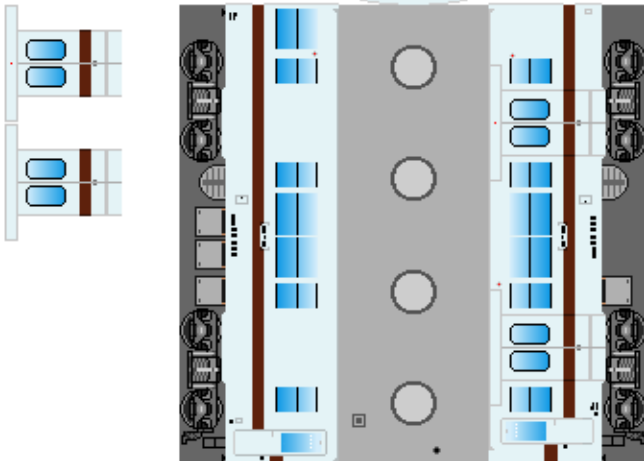
下腹ひきしめ
ベルト
下腹ひきしめ
ベルト



車両のおなががふくらんだら
車体のうちがわにはってね
※パパやママのおなかには
つかえません



キクハ35



転載・2次使用・転売禁止
制作：まりりん

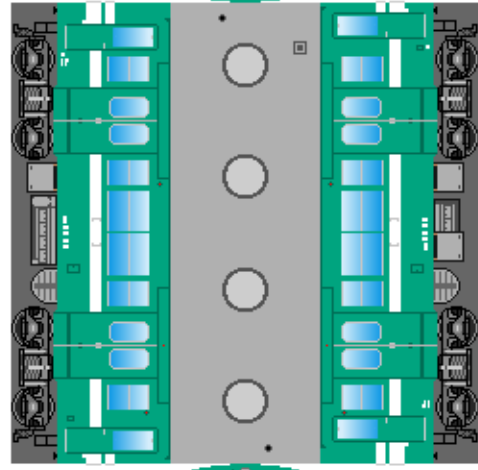
JR West
Series Kiha35
#1

加古川線
Kakogawa line

キハ30

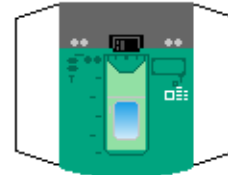


←前面補強板
上にかさねてはると
リアルだよ~！

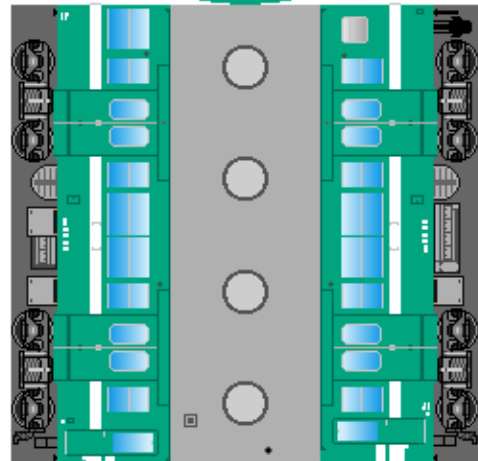


下腹ひきしめ
ベルト
下腹ひきしめ
ベルト

車両のおなががふくらんだら
車体のうちがわにはってね
※パパやママのおなかには
つかえません



キハ35



ハサミできって
のりではってね