

# 特攻野郎 B チーム

<http://tokkou-b-team.net/>

↑ いろいろなペーパークラフトがあるからみてね~♪

JR東日本  
キハ35系風  
ペーパークラフト



久留里線  
Kururi line

キハ30

相模線  
Sagami line

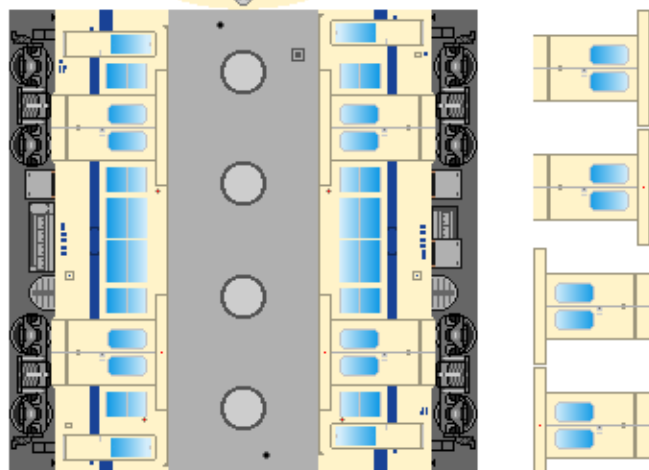
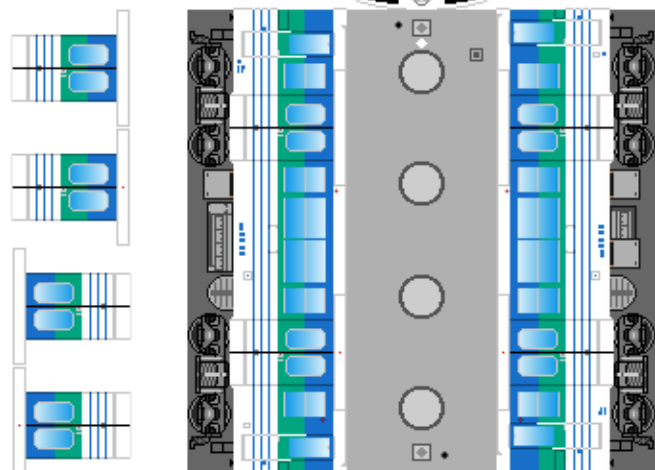
キハ30



JR East  
Series Kiha35

一前面補強板

上にかさねてはると  
リアルだよ~!



下腹ひきしめ  
ベルト  
下腹ひきしめ  
ベルト



車両のおなががふくらんだら  
車体のうちがわにはってね  
※パパやママのおなかには  
つかえません

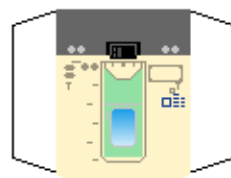


キハ30

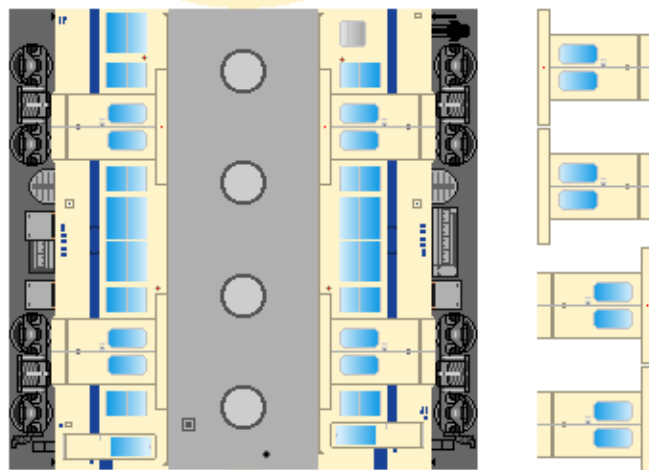
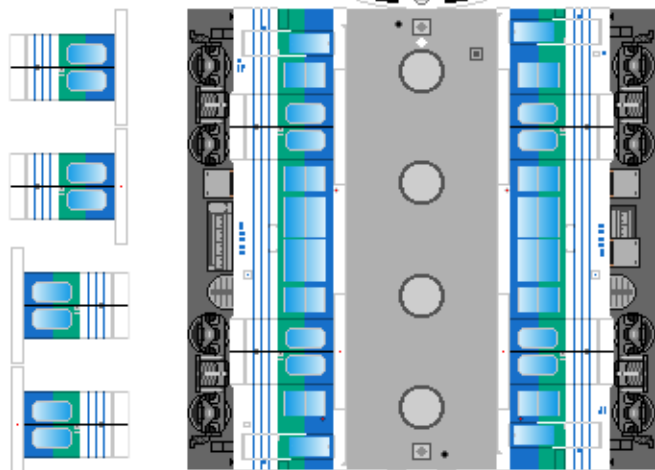


下腹ひきしめ  
ベルト  
下腹ひきしめ  
ベルト

車両のおなががふくらんだら  
車体のうちがわにはってね  
※パパやママのおなかには  
つかえません



キハ35



転載・2次使用・転売禁止  
制作：まりりん



ハサミできって  
のりではってね